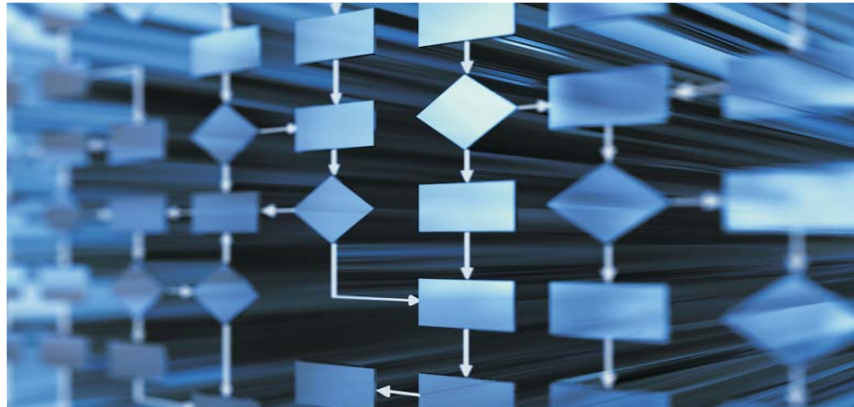


MRP-Matrix

Produktinformation



Das Add-On zur Optimierung Ihrer Disposition

Ärgern sich Ihre Disponenten über die mangelnden Selektionskriterien der SAP-Standarddispositionsliste? Ist es Ihnen möglich, ad hoc die Frage zu beantworten, welche Artikel sich mit welchem Wert und welchem Status in Ihren Lägern befinden? Optimieren Sie mit der MRP-Matrix von Comgroup ihren Blick auf die wesentlichen Aussagen einer Dispositionsliste und vereinfachen Sie die Folgebearbeitung.

Die Anwendung

Mit der MRP-Matrix von Comgroup erhalten Sie einen alternativen Einstieg in die SAP-Dispositionsliste (MD06). Eine selbsterklärende Oberfläche und einfache benutzerindividuelle Einstellungen erleichtern Ihren Disponenten die tägliche Arbeit. Durch die kundenindividuellen Anpassungen wie z.B. Aktivierung/Berücksichtigung Hauptlieferant oder XYZ-Kennzeichen, Deaktivierung/Abschaltung Tooltip-Ermittlung oder die alternative Ermittlung von ABC- Kennzeichen wird der SAP-Standard perfekt ergänzt. Erweiterte Selektionsmöglichkeiten runden das Add-On MRP-Matrix optimal ab.

Verbesserungen durch die MRP-Matrix im Vergleich zum SAP-Standard:

▶ SAP-Standard (MD06 Dispositionsliste)

- Einschränkung auf SAP-Organisationseinheiten wie z.B. „Disponent“
- Unechte oder fehlende Von-Bis-Selektionen
- Fehlende erweiterte Selektionsmöglichkeiten

▶ MRP- Matrix der Comgroup

- Erweiterte Selektionsmöglichkeiten
- Echte Von-Bis-Selektionen mit Exklusions- und Mustereingabemöglichkeiten
- Selektionsoptionen für Materialnummer und Disponent
- Alternativer Einstieg in Dispositionslisten oder Bestellanforderungsverarbeitung

Ihr messbarer Erfolg

- ✓ Das Add-On zeigt Daten, die dem Disponenten vertraut sind, modern und flexibel aufbereitet
- ✓ Komfortable Von-Bis-Selektionen mit erweiterten Selektionsmöglichkeiten gegenüber der MD06
- ✓ Selbsterklärende Oberfläche bei Selektionsmaske und Ergebnismatrix
- ✓ Benutzerspezifische Vorbelegungen möglich
- ✓ Besonders geeignet für Prozesse, die über das SAP-Organisationselement DISPONENT hinausgehen
- ✓ Übersichtliche Ergebnisdarstellung in Form einer 2D-Matrix
- ✓ Effiziente Bearbeitung von Folgebelegen

Result-Matrix:

X-Axle: MAABC ABC-SIGN
Y-Axle: DISPO MRP-CONTROLLER

		A	B	C	D	E	F	G	X
401	19	17	48	127	281	188	146	38	
402	47	90	200	316	418	312	417	71	
403	71	38	140	287	397	363	375	109	
404		1	2	1	2	2	1	3	
406	10	160	177	283	516	400	289	39	1
409	14						1	5	
410	39	35	110	193	332	287	397	88	
412	2								
414	18	55	97	130	173	145	194	36	
417	39	77	165	369	499	220	185	45	
419	1			1	1			1	
420	21				2		14	10	
422	14	206	384	582	617	272	210	29	
424	183		2		4	18	145	112	
425	66	65	202	440	592	307	222	61	
427	198			2	20	92	390	175	
428	94	28	135	292	413	369	471	131	

Result-Matrix:

Comgroup MRP-Matrix

General restriction:

Plant: 9001 to

Material: to

MRP Controller: to

Date Exception Group Processing Ind. Material Data X-Y-axle def. Follow up funct

MRP date: ≥ 29.04.2010 to

ROC based on last MRP-Date
 ROC based on Today

Stock Days' Supply: to

1st Receipt Days' Supply: to

2nd Receipt Days' Supply: to

437 37 45 157 238 329 246 476 105

Ergebnisübersicht MRP- Matrix

Der Einstieg in das Add-on bietet erweiterte Auswahlkriterien

Add-On Standards

Die MRP-Matrix ist ein klassisches Add-On das entweder in bereits bestehende SAP-Installationen integriert werden kann bzw. im Zuge einer Neuinstallation implementiert wird. Kundenindividuelle Funktionsergänzungen sind durch die moderne BAf-Technologie (Business Add-In) selbstverständlich möglich. Das Add-On ist auf dem Release-Stand ECC 6.0.