

Checkpoint Case Calculation (CCC)

Produktinformation



Berechnung von Verpackungsmaterial für Güter unterschiedlicher Abmessungen

Können Sie sich vorstellen, weniger Verpackungsmaterial bei steigender Anzahl Aufträge zu benötigen? Wollen Sie den Kommissionier- und Verpackungsaufwand senken? Möchten Sie Ihr Verpackungsmittel effizienter nutzen und dadurch Transportkosten sparen? Falls Sie eine der Fragen mit „ja“ beantwortet haben, bietet die „Checkpoint Case Calculation“ der Comgroup für Sie eine geeignete Lösung.

Die Anwendung

Die „Checkpoint Case Calculation“ ist eine Applikation für die Berechnung der optimalen Verpackungsmittel. Bei herkömmlichen Methoden wird lediglich das Gesamtvolumen des Materials in Kombination zum Gewicht betrachtet. Unsere Lösung berücksichtigt die Dimensionen und sorgt damit dafür, dass Sie die Kartons als Verpackungsmittel bestmöglich bestücken bei gleichzeitiger Vermeidung von Überläufen. Das spart bares Geld, denn Sie brauchen oftmals weniger oder kleinere Kartons und Ihre Verpacker sehen auf einen Blick, welche Verpackung bei der nächsten Lieferung ausgewählt werden muss. Lästiges und zeitaufwendiges Umverpacken entfällt.

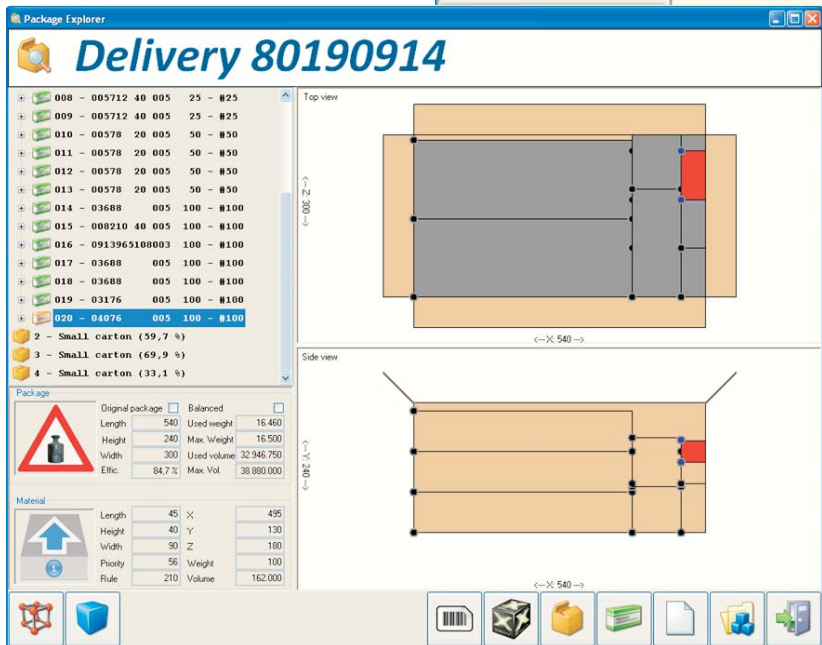
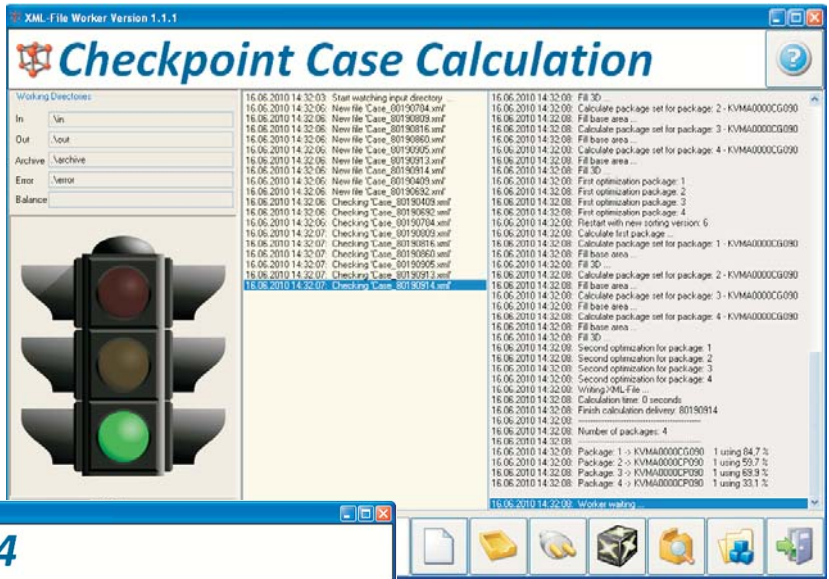
Mit der "Checkpoint Case Calculation" sehen Sie zweidimensional, wie die Verpackungsmittel Schritt für Schritt befüllt werden. Eine dreidimensionale Animation steht ebenfalls zur Verfügung.

Die Technik

Die "Checkpoint Case Calculation" läuft auf einem handelsüblichen PC. Über XML-Schnittstellen werden die Daten einer Lieferung aus beliebigen ERP-Systemen eingelesen. Die "Checkpoint Case Calculation" liefert automatisch einen Verpackungsvorschlag per XML zurück. Dieser Vorschlag kann vom ERP-System oder anderen Verpackungssystemen weiterverarbeitet werden.

Ihr messbarer Erfolg

- ✓ Realitätsnahes Berechnungsmodell
- ✓ Kein Puffer, Packmittel voll nutzbar
- ✓ Keine Überfüllung
- ✓ Hohe Zuverlässigkeit
- ✓ Plan für automatisierte Verpackung
- ✓ Erweiterbares Regelwerk
- ✓ Einsparung von Packmitteln
- ✓ Zeit- und Kostenersparnis



Start-Oberfläche

2D-Paketansicht



3D-Paketansicht